

# 自分の呼吸の状態

…気になりませんか!?

咳が続く?

息苦しい?

タバコの  
吸いすぎ?



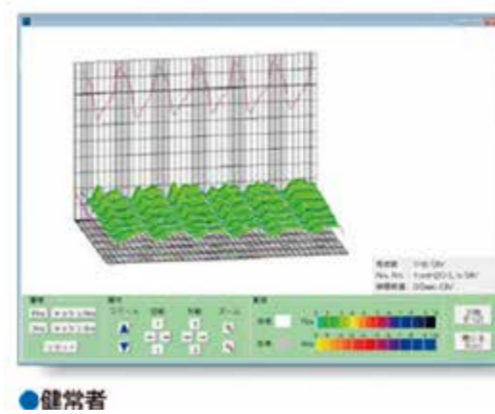
当院では、今の呼吸の状態を一目で把握できる  
モストグラフによる呼吸抵抗の検査を行っております。

※検査は座って普通に呼吸をするだけです。

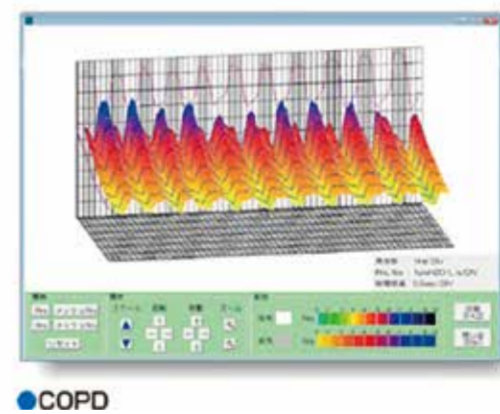
呼吸抵抗は、呼吸のしにくさの指標です。肺につながる空気の通り道（気道）が狭くなったり、肺の動きが悪くなったりすると、呼吸抵抗が上昇して呼吸がしにくくなります。呼吸抵抗の検査は、様々な原因による日常的な呼吸の状態の変化をとらえます。



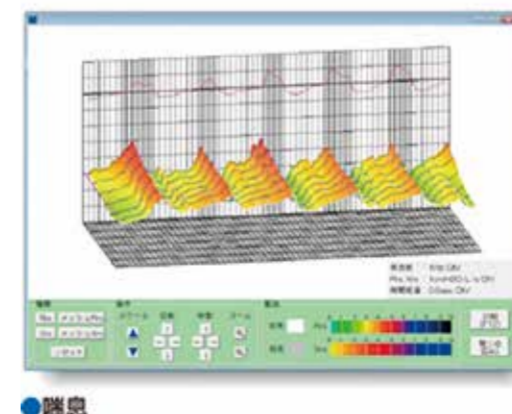
総合呼吸抵抗測定装置  
**MostGraph**



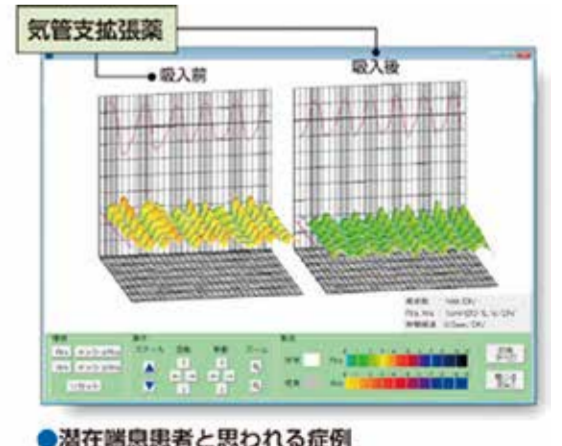
●健常者



●COPD



●喘息



●潜在喘息患者と思われる症例

モストグラフはどの程度息を吐き出しにくくなっているか「気道抵抗」という数値で調べます。結果は色分けされ正常ならば緑、抵抗が強くなるに従い黄色→赤→青と異常がわかりやすく表示されます。

ご相談は呼吸器内科、または外来スタッフまで。



社会医療法人 アルデバラン  
手稲いなづみ病院